

## Paramétrage du mandatement cotisation DIF des élus locaux

### Dans le logiciel de compta :

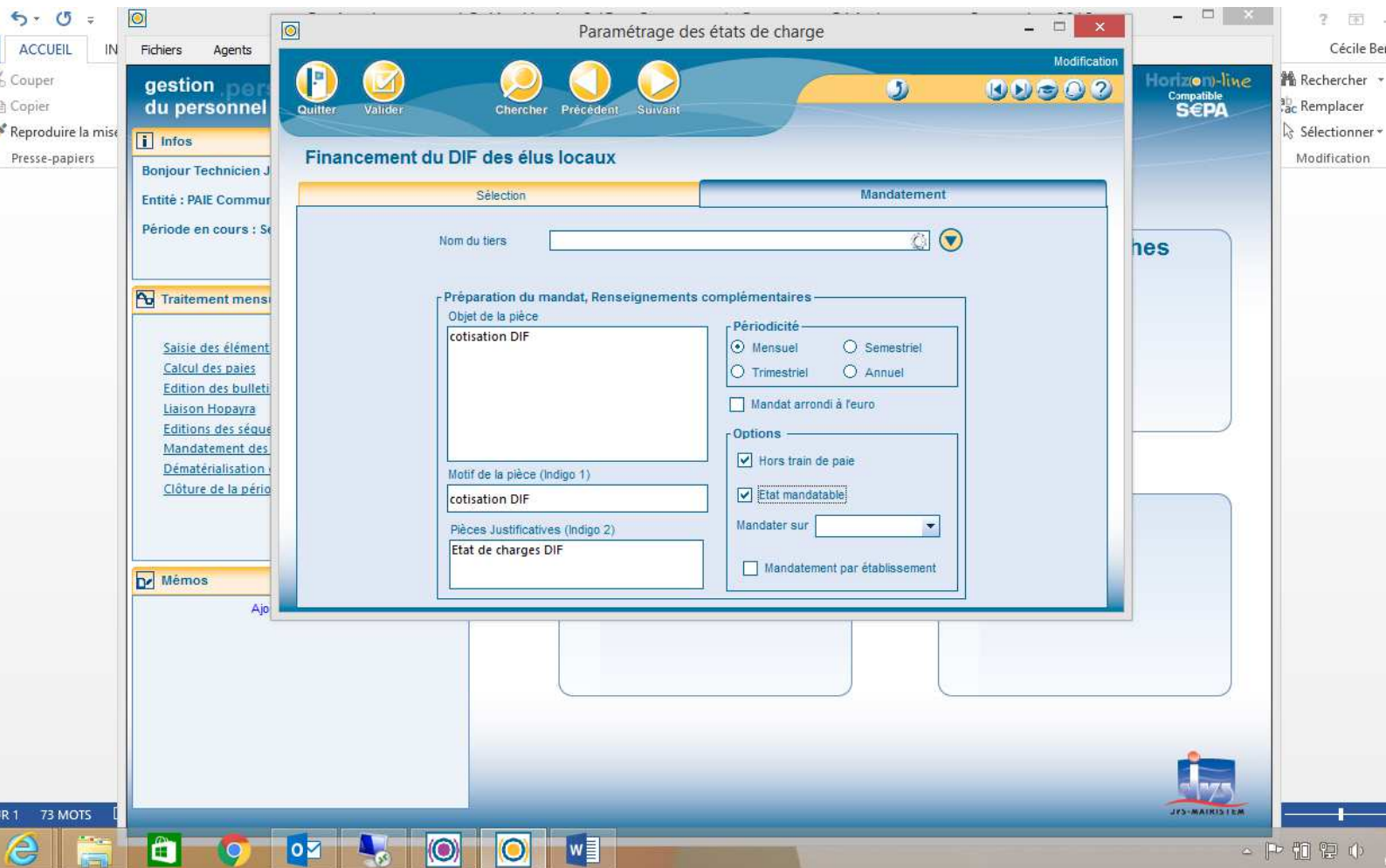
Créer ou modifier le tiers Caisse des dépôts et consignations sans oublier les informations sur le RIB que vous a communiqué la CDC

### Dans le logiciel de paie :

Choisir le menu paramètres, paie, éditions et états de charges

Cliquer sur la loupe en haut et sélectionner l'état Financement du DIF des élus locaux

Cliquer ensuite dans l'onglet mandatement



Sur la ligne nom du tiers cliquer sur la flèche qui descend et choisir le tiers que vous avez créé ou modifié dans le logiciel de compta

Dans le champ objet de la pièce saisir cotisation DIF puis faire un clic droit et sélectionner les champs correspondants à la périodicité (exemple choisir Trimestre et ensuite refaire un clic droit et choisir année)

Sur la droite dans le champ périodicité cocher mensuel ou trimestriel

Sur le champ objet cocher hors train de paie et état mandatable puis valider votre état en haut à gauche

Choisir ensuite le menu paramètres, paie, éditions et séquences

Cliquer sur la loupe et choisir la séquence concernée (mensuelle, trimestrielle ou annuelle)

Paramétrage des séquences

Nom \* TRIMESTRIELLE

Type d'état

- ANFH
- ANFH/FMEP/CFP/VAE/BC
- CNRACL Cotisations normales
- CNRACL Validation de services
- ATIACL
- FEH
- Rachat CAREL
- Rachat FONPEL
- AGEFOS
- ARRCO
- CPCEA
- URSSAF, Pôle Emploi et Forfait Social
- Amicale du personnel
- PUBLISERVICES - Maintien de salaire
- SFT - DEDUCTION EX CONJOINT
- Acompte repas
- Chèques Santé
- CNRACL Rachat des études supérieures
- Redevance d'occupation
- Financement du DIF des élus locaux
- Journaux de paies
- Journal de Paie

Liste des états contenus dans la séquence

Nom de l'état
CNRACL Cotisations normales
M.N.T. - Maintien de salaire
PUBLISERVICES - Maintien de salaire
IRCANTEC
Mutuelle
ATIACL

Dans le tableau de gauche se positionner sur la ligne financement du DIF des élus locaux puis cliquer sur la flèche entre les deux tableaux afin de passer votre état dans le tableau de droite puis valider votre séquence

Le paramétrage est terminé ! Vous pouvez mandater vos charges dans le menu liaisons externes, mandatement